



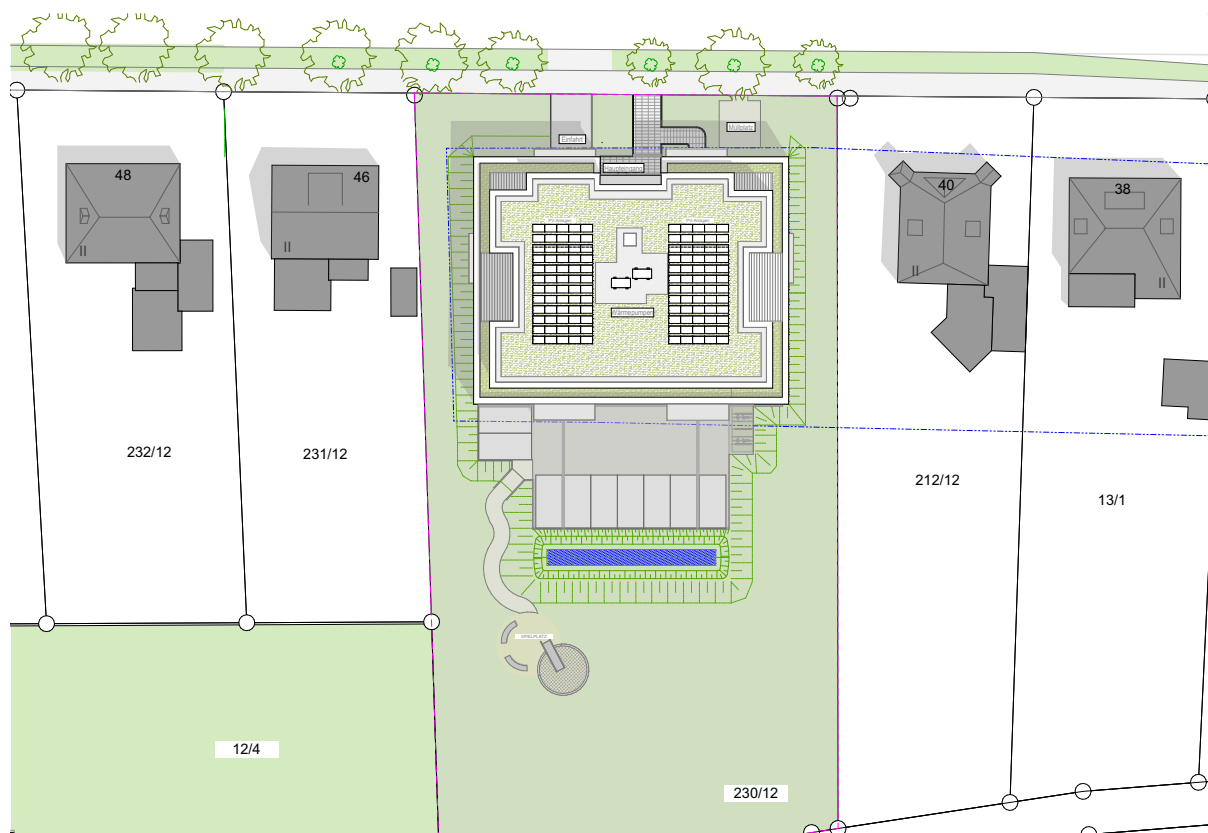
Wohnen

IM KURPARK

Bad Hersfeld



bickhardt bau
projektentwicklung gmbh



Wohnen im Kurpark – im Herzen Bad Hersfelds

Bezugsfertig 2027

Herzlich Willkommen in der neuen Wohnanlage **Wohnen im Kurpark** im Herzen von Bad Hersfeld. Als Initiator, Projektentwickler, Bauherr und Generalunternehmer freuen wir uns, Ihnen unser neues zukunftsweisendes Bauvorhaben präsentieren zu dürfen.

Unser Wohnbauprojekt entsteht in ruhiger Lage im Kurpark von Bad Hersfeld. Die Nähe zur Innenstadt sowie der hohe Erholungs- und Freizeitwert machen diese Adresse zu einer der begehrtesten Wohngegenden der Kur- und Festspielstadt. An der Straße Am Weinberg entsteht ein modernes Mehrfamilienhaus mit insge-

samt **16 Eigentumswohnungen im gehobenen Standard.**

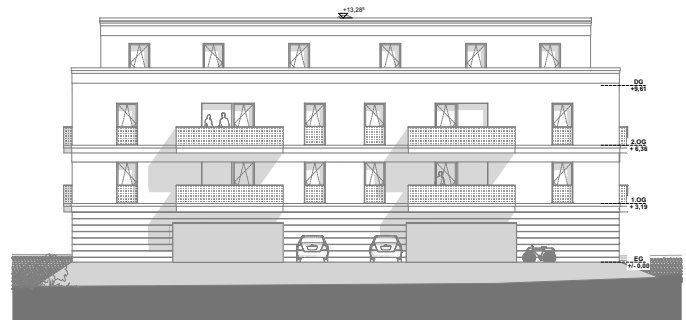
Die Wohnflächen variieren zwischen ca. 57 und 130 Quadratmetern. Zu jeder Wohnung gehört jeweils ein Garagenstellplatz. Es werden vier Gemeinschaftsstellplätze mit einer Wallbox für Elektrofahrzeuge hergestellt.

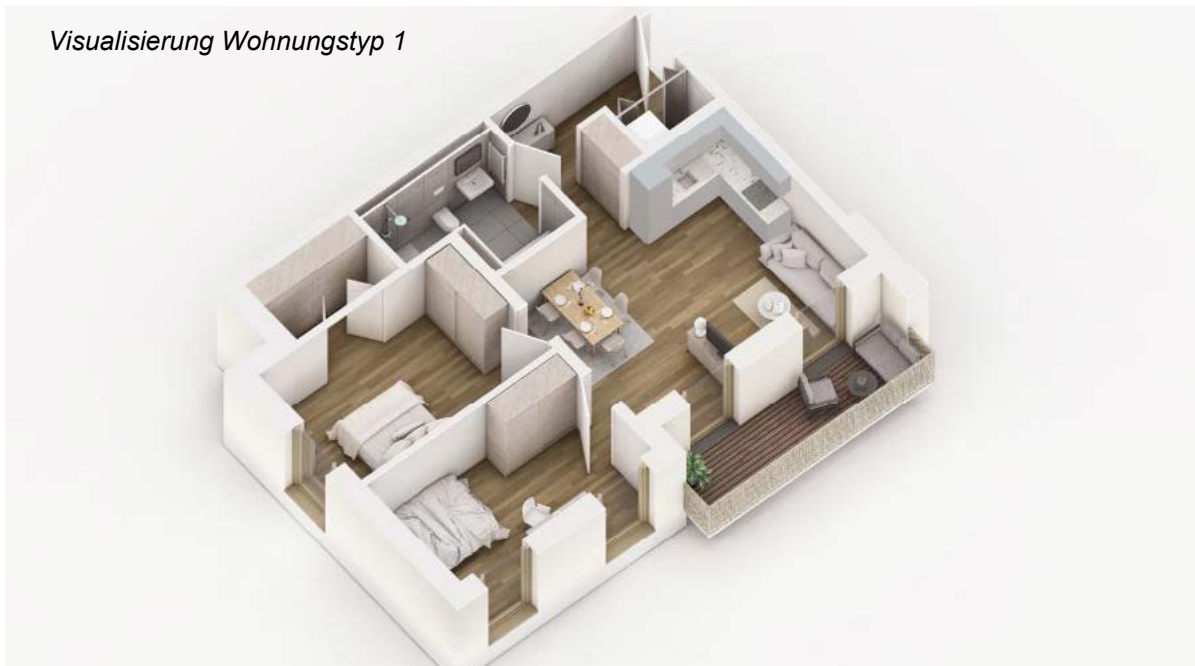
Die Wohnanlage verfügt im Außenbereich über fünf weitere Stellplätze, die zusätzlich erworben werden können.

Detaillierte Informationen zu den unterschiedlichen Wohnungstypen finden Sie auf den folgenden Seiten.

Ausstattungsmerkmale

- Seilaufzug
- Parkettfußboden
- Bodengleiche Dusche
- Zusätzliche Badewanne in den größeren Wohnungen
- Gästebad in den größeren Wohnungen
- Ausführung nach GEG Gebäudeenergiegesetz 2024
- Energieeffiziente Luftwärmepumpe als Kaskade auf dem Dach
- Fußbodenheizung mit Raumthermostaten
- Zuluft der Wohn- und Schlafräumen durch schalldämmte Lüftungselemente in der Außenwand
- PV Anlage auf dem Dach zur Versorgung der Allgemeinbereiche
- Türsprechanlage mit Videotechnik
- PKW Garagenstellplatz je Wohnung
- 2 abschließbare Fahrrad-Einstellplätze je Wohnung



Visualisierung Wohnungstyp 1


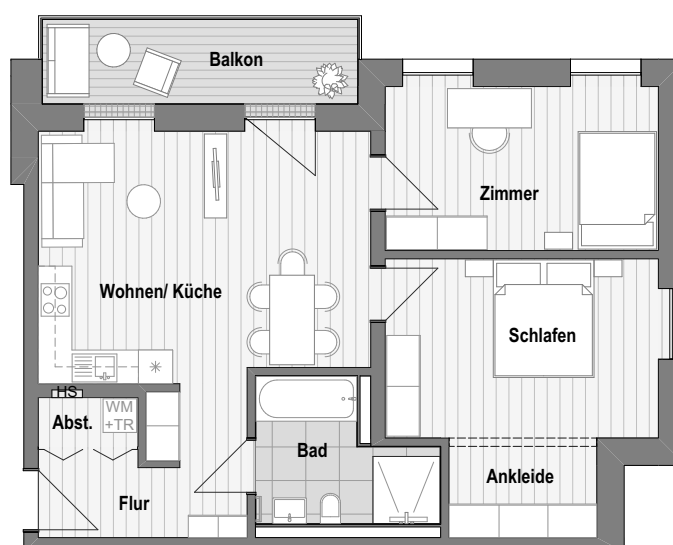
Wohnung Typ 1 – WE 1

Die moderne Wohnung Typ 1 mit einer Wohnfläche von ca. **81 Quadratmetern** verfügt über einen offenen Wohn- und Essbereich. Bodentiefe Fenster im Schlafzimmer und den Wohnbereichen betonen den offenen und hellen Charakter, der durch den Balkon noch verstärkt wird. Ein Eingangsbereich, ein separater Abstellraum und eine Ankleide bieten den nötigen Stauraum und zeugen von hoher Funktionalität. Die Wohnung des Typs 1 befindet sich im 1. Obergeschoss.

Ausstattung

ca. 81 Quadratmeter Wohnfläche

- 3 Zimmer
- Bad
- Abstellraum
- Ankleide
- Balkon
- Seilaufzug / barrierefreier Zugang
- PKW-Stellplatz in der Garage
- Abschließbare Stellfläche im Erdgeschoss


Grundriss

Visualisierung Wohnungstyp 2

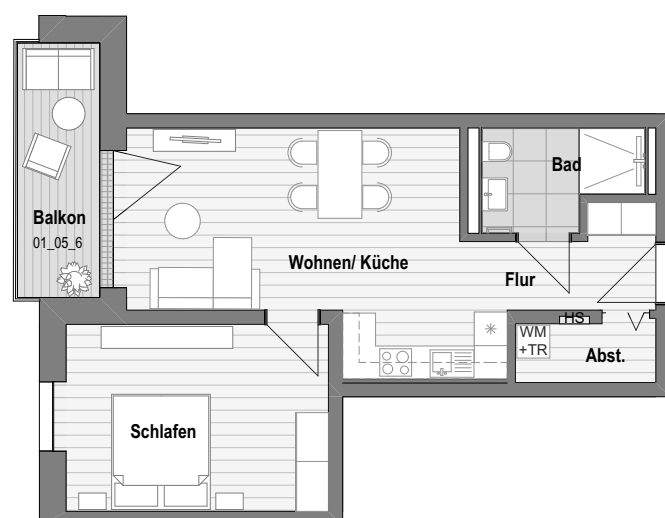

Wohnung Typ 2 – WE 2, 5, 8 & 11

Die moderne Wohnung Typ 2 mit einer Wohnfläche von ca. **57 Quadratmetern** verfügt über einen offenen Wohn- und Essbereich. Bodentiefe Fenster im Schlafzimmer und dem Wohnbereich betonen den offenen und hellen Charakter, der durch den Balkon noch verstärkt wird. Ein Eingangsbereich und ein separater Abstellraum bieten den nötigen Stauraum und zeugen von hoher Funktionalität. Wohnungen des Typs 2 befinden sich im 1. und 2. Obergeschoss.

Ausstattung

ca. 57 Quadratmeter Wohnfläche

- 2 Zimmer
- Bad
- Abstellraum
- Balkon
- Seilaufzug / barrierefreier Zugang
- PKW-Stellplatz in der Garage
- Abschließbare Stellfläche im Erdgeschoss


Grundriss

Visualisierung Wohnungstyp 3

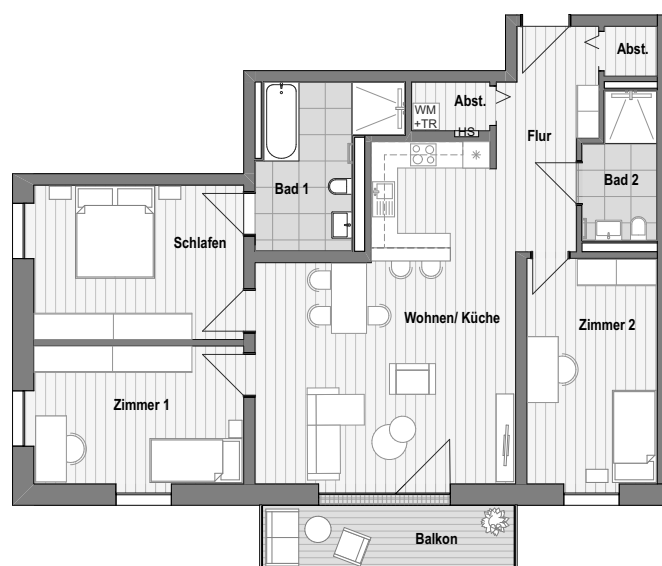

Wohnung Typ 3 – WE 3, 4, 9 & 10

Die moderne Wohnung Typ 3 mit einer Wohnfläche von ca. **118 Quadratmetern** verfügt über einen offenen Wohn- und Essbereich. Bodentiefe Fenster im Schlafzimmer und den Wohnbereichen betonen den offenen und hellen Charakter, der durch den Balkon noch verstärkt wird. Ein Eingangsbereich und zwei separate Abstellräume zeugen von hoher Funktionalität. Wohnungen des Typs 3 befinden sich im 1. und 2. Obergeschoss.

Ausstattung

ca. 118 Quadratmeter Wohnfläche

- 4 Zimmer
- 2 Bäder
- 2 Abstellräume
- Balkon
- Seilaufzug / barrierefreier Zugang
- PKW-Stellplatz in der Garage
- Abschließbare Stellfläche im Erdgeschoss


Grundriss

Visualisierung Wohnungstyp 4

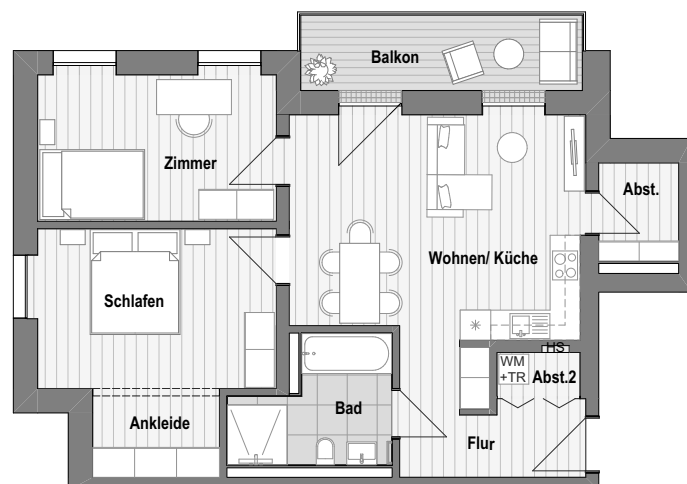

Wohnung Typ 4 – WE 6

Die moderne Wohnung Typ 4 mit einer Wohnfläche von ca. **83 Quadratmetern** verfügt über einen offenen Wohn- und Essbereich. Bodentiefe Fenster im Schlafzimmer und den Wohnbereichen betonen den offenen und hellen Charakter, der durch den Balkon noch verstärkt wird. Ein Eingangsbereich, zwei separate Abstellräume und eine Ankleide bieten den nötigen Stauraum und zeugen von hoher Funktionalität. Die Wohnung des Typs 4 befindet sich im 1. Obergeschoss.

Ausstattung

ca. 83 Quadratmeter Wohnfläche

- 3 Zimmer
- Bad
- 2 Abstellräume
- Ankleide
- Balkon
- Seilaufzug / barrierefreier Zugang
- PKW-Stellplatz in der Garage
- Abschließbare Stellfläche im Erdgeschoss


Grundriss

Visualisierung Wohnungstyp 5



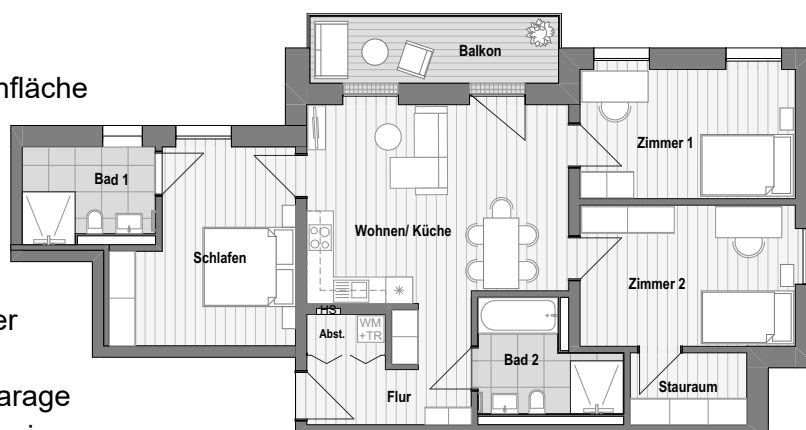
Wohnung Typ 5 – WE 7

Die moderne Wohnung Typ 5 mit einer Wohnfläche von ca. **103 Quadratmetern** verfügt über einen offenen Wohn- und Essbereich. Bodentiefe Fenster im Schlafzimmer und den Wohnbereichen betonen den offenen und hellen Charakter, der durch den Balkon noch verstärkt wird. Der Eingangsbereich, ein separater Abstellraum und ein Stauraum zeugen von hoher Funktionalität. Die Wohnung des Typs 5 befindet sich im 2. Obergeschoss.

Ausstattung

ca. 103 Quadratmeter Wohnfläche

- 4 Zimmer
- 2 Bäder
- Abstellraum
- Stauraum
- Balkon
- Seilaufzug / barrierefreier Zugang
- PKW-Stellplatz in der Garage
- Abschließbare Stellfläche im Erdgeschoss



Grundriss

Visualisierung Wohnungstyp 6

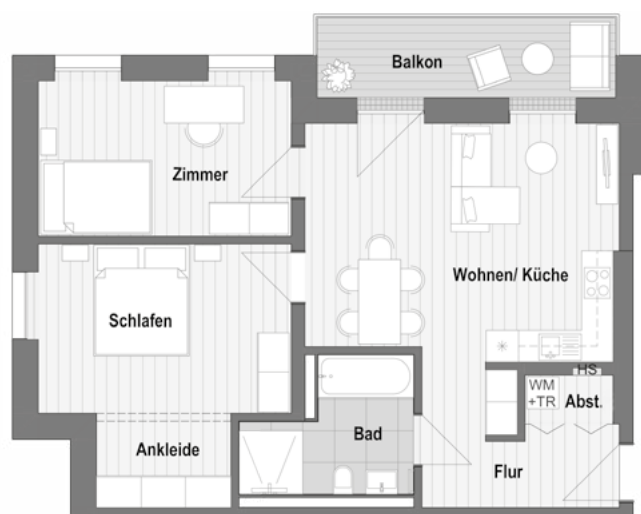

Wohnung Typ 6 – WE 12

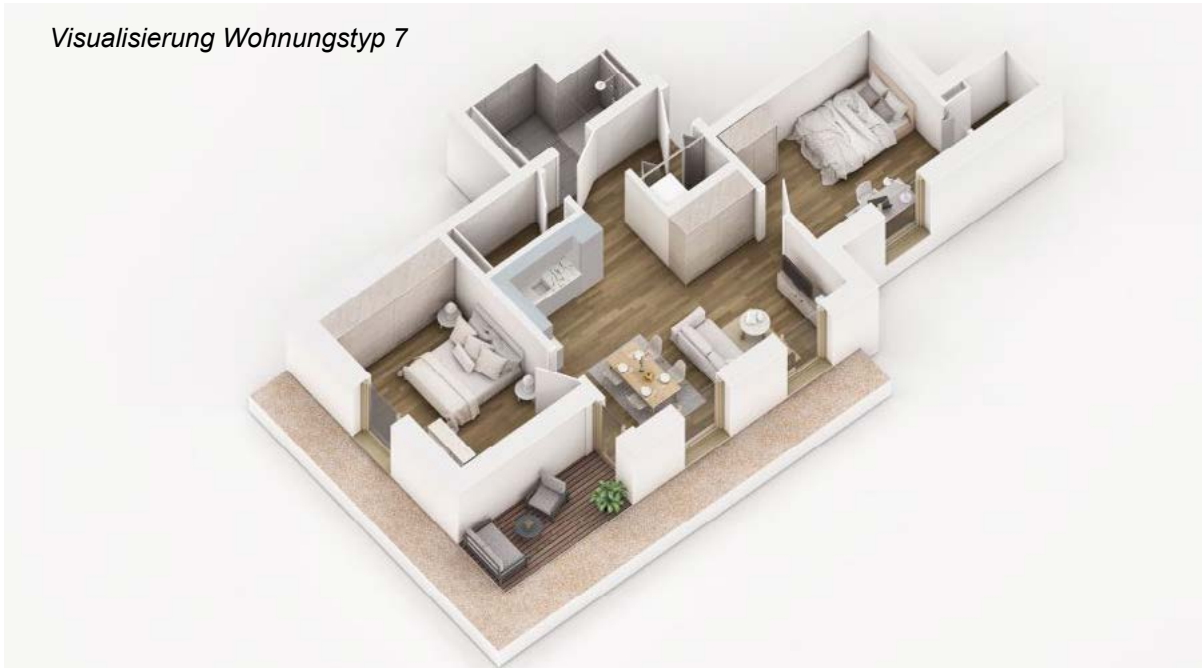
Die moderne Wohnung Typ 6 mit einer Wohnfläche von ca. **80 Quadratmetern** verfügt über einen offenen Wohn- und Essbereich. Bodentiefe Fenster im Schlafzimmer und den Wohnbereichen betonen den offenen und hellen Charakter, der durch den Balkon noch verstärkt wird. Der Eingangsbereich, ein separater Abstellraum und eine Ankleide zeugen von hoher Funktionalität. Die Wohnung des Typs 6 befinden sich im 2. Obergeschoss.

Ausstattung

ca. 80 Quadratmeter Wohnfläche

- 3 Zimmer
- Bad
- Abstellraum
- Ankleide
- Balkon
- Seilaufzug / barrierefreier Zugang
- PKW-Stellplatz in der Garage
- Abschließbare Stellfläche im Erdgeschoss


Grundriss

Visualisierung Wohnungstyp 7


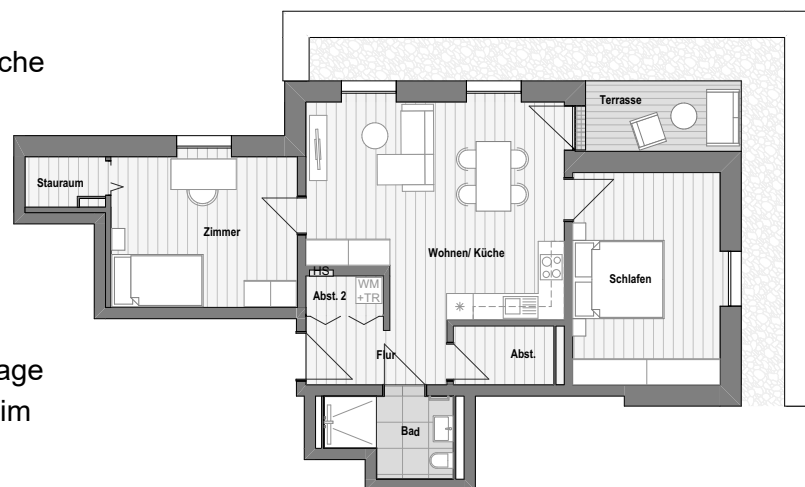
Wohnung Typ 7 – WE 13

Die moderne Wohnung Typ 7 mit einer Wohnfläche von ca. **77 Quadratmetern** verfügt über einen offenen Wohn- und Essbereich. Bodentiefe Fenster im Schlafzimmer und den Wohnbereichen betonen den offenen und hellen Charakter, der durch die großzügige Dachterrasse noch verstärkt wird. Der Eingangsbereich, zwei separate Abstellräume und ein Stauraum zeugen von hoher Funktionalität. Die Wohnung des Typs 7 befindet sich im Staffelgeschoss.

Ausstattung

ca. 77 Quadratmeter Wohnfläche

- 3 Zimmer
- Bad
- 2 Abstellräume
- Stauraum
- Dachterrasse
- Seilaufzug / barrierefreier Zugang
- PKW-Stellplatz in der Garage
- Abschließbare Stellfläche im Erdgeschoss


Grundriss

Visualisierung Wohnungstyp 8

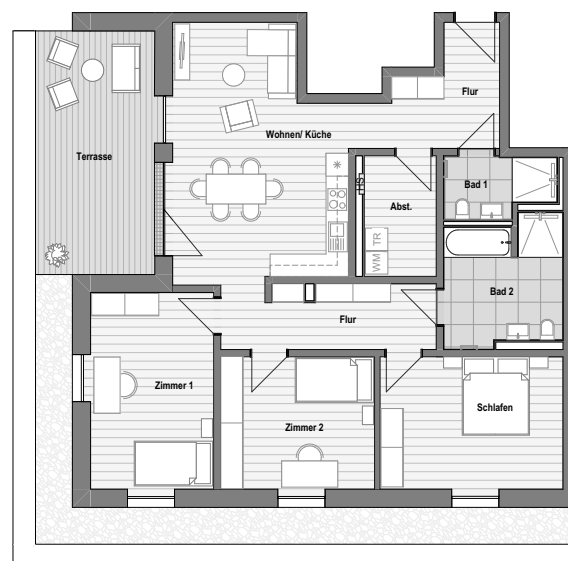

Wohnung Typ 8 – WE 14 & 15

Die moderne Wohnung Typ 8 mit einer Wohnfläche von ca. **130 Quadratmetern** verfügt über einen offenen Wohn- und Essbereich. Bodentiefe Fenster im Schlafzimmer und den Wohnbereichen betonen den offenen und hellen Charakter, der durch die großzügige Dachterrasse noch verstärkt wird. Ein Eingangsbereich und ein separater Abstellraum bieten den nötigen Stauraum und zeugen von hoher Funktionalität. Wohnungen des Typs 8 befinden sich im Staffelgeschoss.

Ausstattung

ca. 130 Quadratmeter Wohnfläche

- 4 Zimmer
- 2 Bäder
- Abstellraum
- Dachterrasse
- Seilzug / barrierefreier Zugang
- PKW-Stellplatz in der Garage
- Abschließbare Stellfläche im Erdgeschoss


Grundriss

Visualisierung Wohnungstyp 9

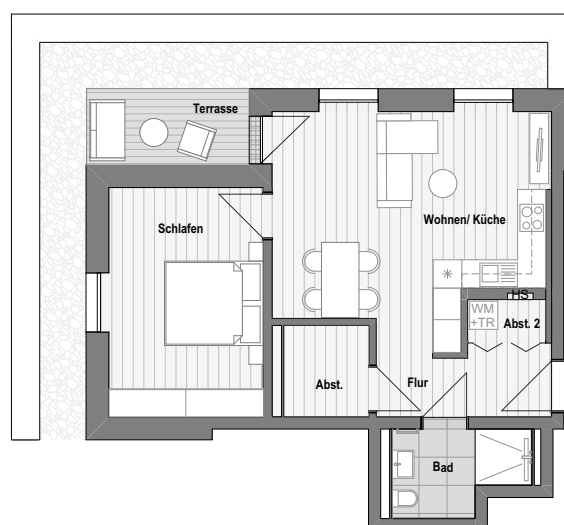

Wohnung Typ 9 – WE 16

Die moderne Wohnung Typ 9 mit einer Wohnfläche von ca. **60 Quadratmetern** verfügt über einen offenen Wohn- und Essbereich. Bodentiefe Fenster im Schlafzimmer und den Wohnbereichen betonen den offenen und hellen Charakter, der durch die großzügige Dachterrasse noch verstärkt wird. Ein Eingangsbereich und zwei separate Abstellräume bieten den nötigen Stauraum und zeugen von hoher Funktionalität. Die Wohnung Typ 9 befindet sich im Staffelgeschoss.

Ausstattung

ca. 60 Quadratmeter Wohnfläche

- 2 Zimmer
- Bad
- 2 Abstellräume
- Dachterrasse
- Seilaufzug / barrierefreier Zugang
- PKW-Stellplatz in der Garage
- Abschließbare Stellfläche im Erdgeschoss


Grundriss

Visualisierung Erdgeschoss



Erdgeschoss

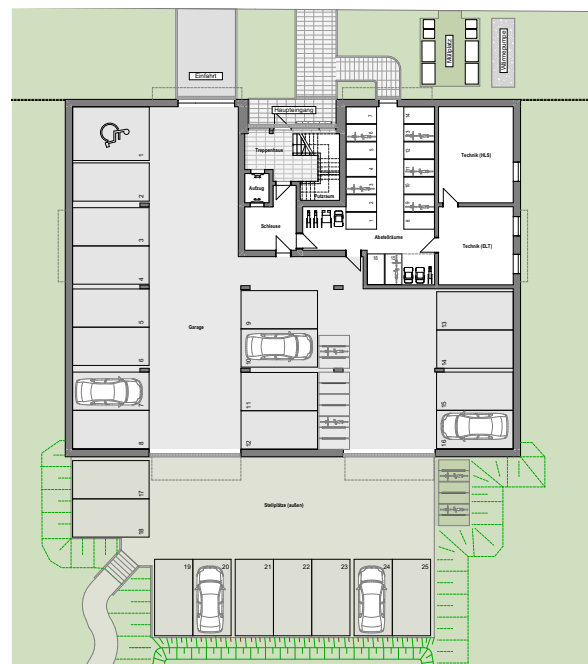
Im Erdgeschoss befinden sich die zu den Wohnungen gehörenden PKW-Stellplätze und abschließbaren Stellflächen sowie die Technikräume für Heizung, Lüftung, Sanitär und Elektrotechnik.

Ausstattung innen

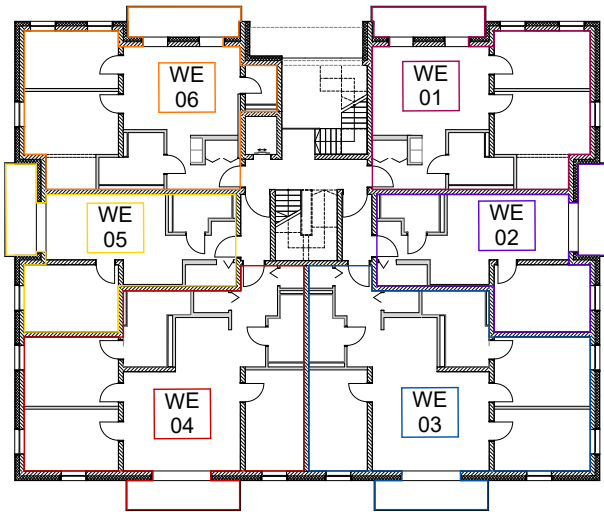
- 16 PKW-Stellplätze
- 16 abschließbare Stellflächen
- Abstellflächen für Kinderwägen und Mobilitätshilfen
- Aufzug
- Putzraum
- Haustechnikräume

Ausstattung außen

- 4 Gemeinschaftsstellplätze mit Wallbox
- Briefkastenanlage
- Spielplatz
- Müllplatz mit Zauanlage

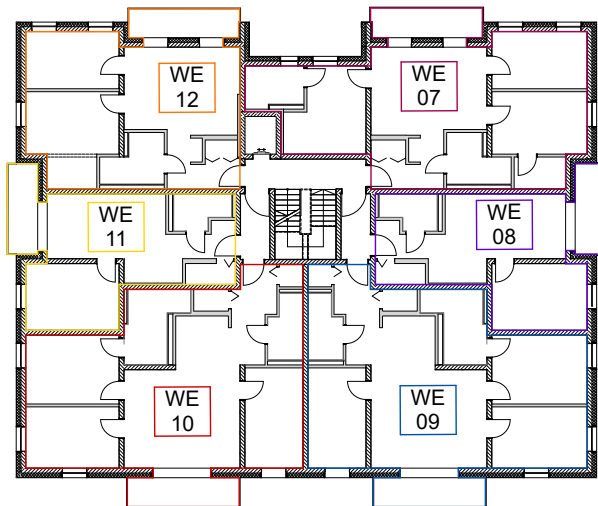


Grundriss



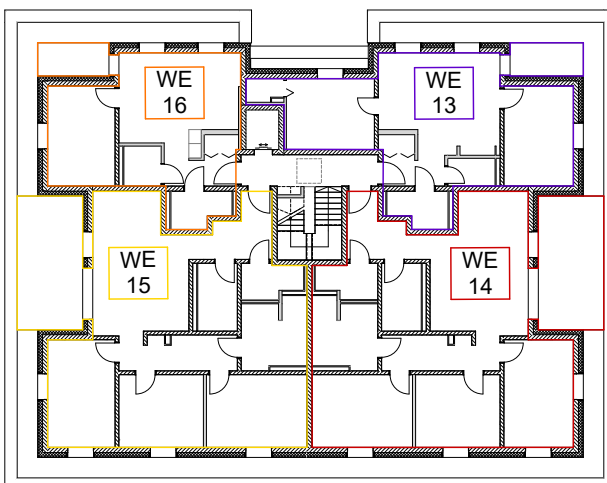
1. Obergeschoss

- WE 01
- WE 02
- WE 03
- WE 04
- WE 05
- WE 06



2. Obergeschoss

- WE 07
- WE 08
- WE 09
- WE 10
- WE 11
- WE 12



Staffelgeschoss

- WE 13
- WE 14
- WE 15
- WE 16



Wohnen IM KURPARK

Bauherr: Bickhardt Bau Projektentwicklung GmbH
Entwurf & Planung: NILL Architekten GmbH, Berlin

Ansprechpartnerin: Erika Tews
Telefon: 06625 88560
E-Mail: bbp@bickhardt-bau.de
Website: www.bickhardt-bau.de



bickhardt bau
projektentwicklung gmbh